

# 深圳将新增直飞泰国普吉航线

## 海外侨领称将大大促进两地经贸和人文交流

侨报融媒记者 谢青芸  
通讯员 安琪

作为旅游热门地,毗邻中国的泰国一直是中国人国际游的首选,而在泰国有着“安达曼海上的一颗明珠”美誉的普吉岛,以美丽的沿海自然风光、宽阔洁白的沙滩、碧绿翡翠的海水、当地特色的人文风情吸引了众多中国游客的到来。近日,记者从春秋航空的新航线发布会上获悉,今年10月,春秋航空将开通深圳直飞泰国普吉的新航线,这是继深圳航空和南方航空之后,国内开通的第三条深圳直飞普吉的航线,助力深圳加快建设国际航空枢纽。

### 为市民度假提供更多选择

记者了解到,春秋航空此次开通的深圳直飞至泰国普吉将从10月27日起执行。执飞机型为空客A320,从深圳起飞时间为每天凌晨1时,3时30分抵达普吉国际机场,全程3小时30分钟;凌晨2时55分从普吉起飞,6时15分抵达深圳,全程3小时15分钟。

据悉,每年11月至次年4月是泰国普吉旅游旺季,期间降水少、风浪小,适合在普吉的海岛上度假。芭东海滩、卡塔海滩、卡伦海滩是普吉岛上开发建设最完备的三大海滩,商业配套齐全,深受游客热捧。普吉周边的皇帝岛、珊瑚岛等岛屿适合体验浮潜等水上项目,形成普吉度假旅游的一大特色。

据春秋航空运力网络部总经理李剑介绍,深圳直飞至泰国普吉的新航线开航初期,春秋航空官网机票预售折扣力度较大,深圳至普吉、金边分别定价为199元起。作为以“机票实惠”著称的春秋航空,通过开通该航线,将为深圳乃至全国群众在冬春季节赴普吉岛度假出行提供更多选择。

### 海外侨胞期盼“增进两地往来”

“该航线的开通将进一步拉近深圳与泰国普吉之间的距离。”得知深圳将开通直飞至泰国普吉的新航线,泰中深圳总商会会长郑楚标激动地表示,第五届国际深圳社团大会即将在泰国举办,在这个契机新增深圳直飞泰国的航线,将大大促进两地经济、文化、旅游的往来和交流。

据悉,华人到泰国普吉定居生活已经有200多年的历史。近年来,中国居民赴泰国普吉旅游和投资的意愿也越来越强烈,虽然深圳已经开通赴普吉的航线,但远远不能满足居民需求。

郑楚标表示,普吉位于泰国西南部的安达曼海,是泰国最大的岛屿,其最大魅力在于美丽的大海,遍布原始幼白的沙滩,每个沙滩都有优点和魅力,生态环境保护良好,海鲜等产品没有污染。更多直飞航班开通,不仅让更多的中国居民领略到普吉的海岛风情,也能够将当地肥美的海鲜带到深圳,为深圳市民带来更多舌尖上的享受。



春秋航空举行新航线发布会。侨报融媒记者 谢青芸 摄



特色寺院。



美丽自然。

### 相关链接

#### 普吉风景

**芭东海滩:**普吉岛上最受欢迎区域,酒店、餐馆及商铺等各项基础设施相对其他区域较完善。选择到芭东海滩不仅可以漫步于特色商业街区,还可以去海边晒太阳或体验娱乐项目。

**卡塔海滩:**卡塔沙滩虽然小,但更为精致,游客相对较少,酒店价格相对贵一些,理所当然可以享受到更安静惬意的休闲生活。而且,这里非常适合冲浪,经常可以看到许多冲浪爱好者戏浪。

**皇帝岛:**原本这是泰国王室度假的专属岛屿,后来对外开放引得众多游人到来。该岛最具特色的便是细腻柔软的沙滩、清澈的海水,踩在沙滩上非常舒服。

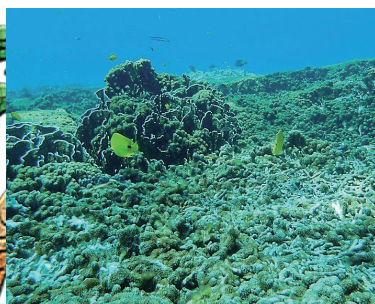
**查龙寺:**这是普吉岛最大且香火最旺盛的寺院,位于普吉岛南部的查龙湾内,可以从海滩处导航骑摩托车前往。

**普吉镇:**街巷众多的墙体涂鸦及充满殖民风情的建筑十分吸引人。其中最著名的道路包括泰朗路、Ratsada路、普吉路,每一条路都很有特色,而且两侧还保留有许多葡萄牙风格的建筑,是一个适合游玩的地方。

#### 普吉美食

泰国菜以其味道鲜美和原料新鲜而闻名于世,普吉更以口味奇特的海鲜产品而成为一大特色,地道的普吉菜在普吉的一些经典老店都可吃到。普吉的主要就餐场所集中在芭东海滩和普吉镇上,其他一些海滩的餐馆虽然不够密集,但也有些不错的选择。

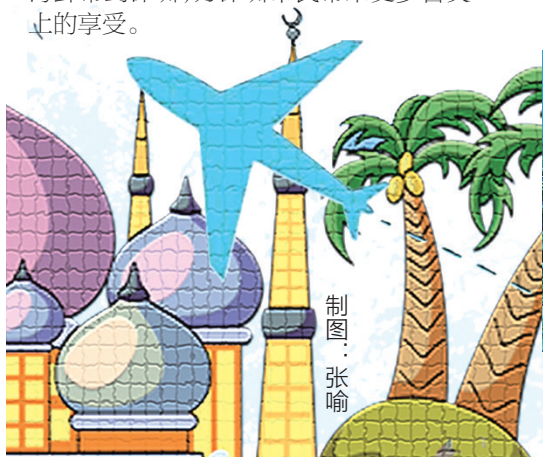
普吉岛上的特色小点心,外形类似中式的月饼。来普吉岛的很多游人都会买一些品尝,甚至带回家馈赠亲友。



奇妙海景。



普吉美食。



制图:张喻

(除署名外,本版图片均来源于网络)