

开栏语 |

城市很大,生活很暖。每一个街道,每一处街角,都藏着光阴的答案与人间的热闹。龙岗融媒以脚步丈量城市,以文字记录故事,特别推出《此间龙岗·街有故事》栏目,通过深入深圳龙岗的大街小巷,聚焦市井风情、街巷故事,以细腻视角呈现最具生命力的城市生活图景,共赴一场人间烟火之约。

深圳人一定要去平湖的 N种理由

龙岗融媒记者 罗炜

在深圳龙岗,有一个有着百年历史的街道,既有老底子的历史底蕴,又有新时代的创新气场,它就是——平湖街道。

平湖很老

从地图上看,龙岗平湖的位置很中心。坐拥深圳北部枢纽区,一脚油门(电门)就能串联深圳全城核心。

但想要快速定位这里,老平湖人会毫不犹豫地“甩你两条街”:守珍街和双拥街。

“两条街其实是平行的,中间串联很多巷道,是陪着平湖人长大的两条老街。”和很多城市的老街一样,这两条街承载着平湖人的集体记忆——有人在这里买过人生第一套时装,有人在这里尝过最地道的牛杂糖水,有人在这里留下青春合影,有人在这里落脚然后又离开。

和这两条街一样有故事的,还有一个火车站。它很小,线路也不多,但1911年便建成通车运行,它就是百年老站——平湖火车站。

一个在深圳的火车站能有多小?

用一个很实际的比喻:去深圳北站建议提前1个小时到车站,但在平湖火车站,提前20分钟即可,其中10分钟用来过安检上厕所,10分钟刷身份证进入站台候车。

但一个小站的历史能有多厚重?

百年前,它扛起了深港联通、拉动商贸繁荣的历史使命,甚至为东征和抗战输送过前线力量,但2006年一度停运,直至2016年重新迎客。站台和候车厅一眼就能望到头,可它走过的百年岁月,远比我们看到的更厚重。

当然,百年平湖的故事不止几页。

念妇贤医院、纪幼劳学校、百年山厦村……这些被时光封印在历史里的老地方,看似沉默不语,却一砖一瓦都在诉说着平湖的来时路。

平湖很Chill

读完百年平湖的历史,时间轴线顺势拉向当下。刷社交平台你会发现,网友对平湖的评价很集中:很Chill。

除了火爆出圈的“一个天台 ONE TOP”,在平湖,春风刚过,没有天花板的地方就变成了真正的花园。

宫粉紫荆和黄花风铃是平湖生态园的两“封神”级别的存在,每年从立春一直到准备入夏,生态园的花枝下都会“长满”前来出大片神图的“追花者”。

这里除了是看花好地,也是一条含氧量极高的Citywalk路线。

平湖生态园→甘坑河碧道→甘坑人工湿地→甘坑古镇,赏花开看水品古韵小镇,这是一条很适合赏景放松的路线,一路坡度平缓,很适合骑行。

由于曾经地处矿区,平湖的双拥街尽头还有一座小众且宝藏的公园——深圳市凤凰山国家矿山公园,能看矿山历史,能赏亭台楼阁,沿着山坡绕山而行直至山顶,还能一览深莞两地风景。

除了春夏,每年11月,不少深圳人还会涌向平湖的另一个“天花板级别”的花海——上木古社区的异木棉。

这株异木棉位于上木古社区党群服务中心门前,每年秋天准时赴约,花开最盛时,整条巷子都弥漫着梦幻粉,这就是深圳最真实的市井浪漫。

平湖很好吃

“你知不知道平湖人的饭堂在哪里?”

“知道啊,是星店!”

“比脸还大的餐盘”“比巴掌还大的猪扒”“比路边摊夜市还有便靓正的价格”,难怪每个饭点都会挤满食客,还有人开车几十公里都要来,毕竟人均30元都能吃到撑,谁不爱冲呢!

如果说星店是平湖人的大饭堂,那逢年过节的大菜,非碌鹅莫属。

“碌”是频繁地、不停地翻滚滚动的意思,碌鹅也是平湖传统的年节大菜,家庭团圆、宗亲喜宴都会摆上一大盘。在搜索软件上找“平湖吃碌鹅的餐厅”,会蹦出很多店,但位于平安大道旁的一间餐馆是最火爆的一家。

餐馆主人“肥姨”是土生土长的平湖人,最拿手的一道菜就是碌鹅。20世纪90年代中期起,平湖及临近地区的喜事餐桌上都少不了肥姨的碌鹅。2000年,肥姨开起餐馆,越来越多人可以品尝到这道特色美食。

在平湖美食榜中,位于双拥街的一家台湾小吃店,在本地人食谱里很有存在感,名字叫微热山丘台湾牛肉面。16元的台湾盐酥鸡、12元的秘制卤肉饭、10元的基隆甜不辣……这家店凭借超高的性价比,在这里开了11年。

同样性价比很高的还有贵叔小吃,用食客的话来说“很标准的广式糖水小吃店,开了十几年,味道依旧实在。”炸鸡翅、鱼蛋、猪肠粉、萝卜牛腩等小吃美食是招牌,当然最难的还是那份街坊人情味。

平湖很“芯”

除了好吃好玩好故事和好生活,平湖优质的经济发展环境,也是年轻人和优质企业向往的沃土。

如果说“物流”是平湖经济发展的根基脉络,那2025年它们的惊艳亮相,则让平湖的产业履历高调刷新:这一年,“新凯来”“深圳平湖实验室”在各大平台刷屏,官宣平湖进入代表国家核心竞争力的半导体战略高地。

产业升级与发展多样化和普通人的关系是什么?会给街道的发展带来什么?

在罗山科技园、平湖智造园、平湖智创园、平湖西产业园“四园区”的规划沙盘里,答案很明显。未来,平湖的环境会更美、配套将更完善,也将孕育出更多优质工作岗位,为区域发展注入强劲动能。

无论是过去还是现在,每一次去平湖的感觉都不一样,老街区越逛越有味道,新园区越看越有盼头,有机会一起去逛逛平湖吧!重新认识一下熟悉的它,感受百年历史街区蓬勃发展的平湖速度。



平湖火车站。



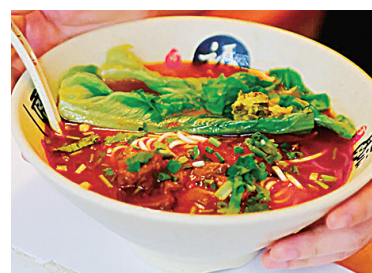
深圳市凤凰山国家矿山公园。



星店。



平湖碌鹅。



微热山丘台湾牛肉面。



鸟瞰春日的平湖生态园。



一个天台 ONE TOP。



上木古社区的异木棉。