

“僵尸车”长期占位不缴费，罚

新规拟收紧管理，依法实施行政处罚和信用约束

深圳是中国停车密度最高的城市之一，全市机动车保有量470多万辆、外地牌车近百万辆。在城市路边，一些常年落灰的“僵尸车”，既不利于公共车位轮转供给，又影响城市观瞻，成为老百姓关注的民生问题之一。

近日，深圳市交通运输局正式完成《深圳市机动车道路临时停放管理办法》公开征求意见。该项办法中明确，拟对长期占位不缴费的车辆依法实施行政处罚和信用约束，这意味着深圳对路边违停的管理将进一步严格化。

路边“僵尸车”困局亟待破题

在福田区香梅路莲花路北段辅道，早前停了不少“僵尸车”，近期经过综合整治，违停现象有所好转，但记者昨天在现场看到，乱停车问题仍未得到根本解决。在宜停车划线车位上，不少车辆未按规定方向停放；旁边划黄线禁止停车的地段，也停放了不少车，其中一辆车覆盖了车衣，上面落满了树叶，看样子已经停了有一段时间。

据附近小区保安告诉记者，该路段上违停的很多是附近城中村的车辆，有的车停放了很久，已经被贴了很多欠费通知单。由于这些外来车辆长期占据停车位，对附近小区业主正常停车和道路通行都影响不小。记者采访时看到，其中有一辆车的车门贴了欠费催缴通知单，落款日期是3月25日。

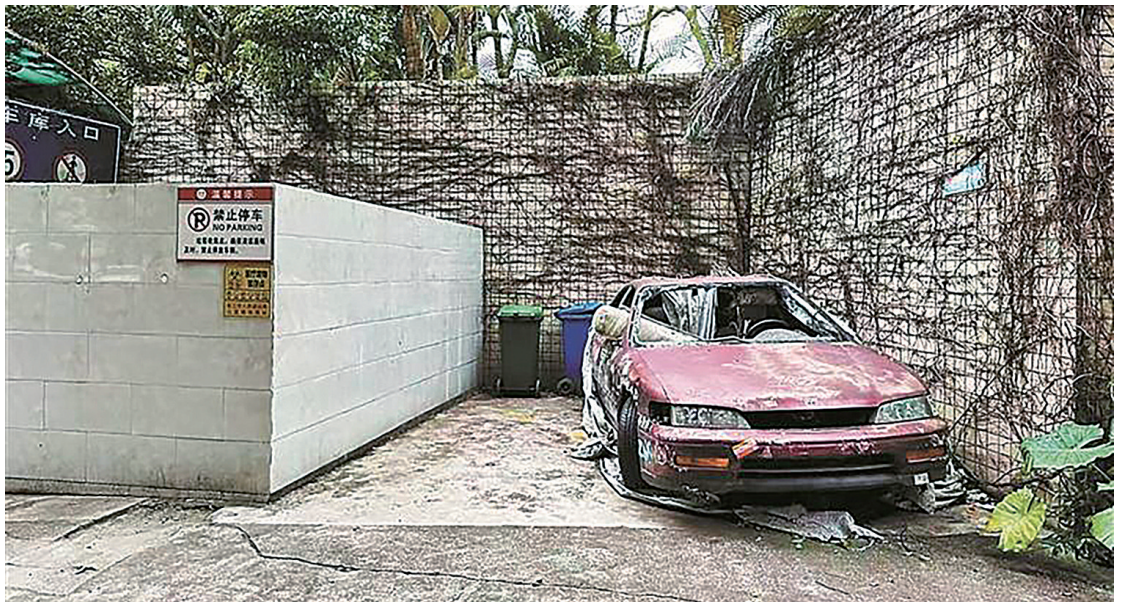
在某网络平台上，记者看到有网友发帖表示，近期随着政府整治力度加大，市中心区域的“僵尸车”现象大量减少，但在原关外地区如宝安、龙岗等较偏远的区域，“僵尸车”在路边仍常可看到，在一些建筑荒地，甚至还有“僵尸车”随意停放在停车场。

疏堵结合充分对接城市停车需求

“僵尸车”为何能长期盘踞路边和社区？业内人士分析，核心源于几方面治理痛点：认定标准不一、执法权限分散，基层治理存在难点，停在正规停车位内的车辆，交警部门按现行规定无权拖移，停在小区内的车辆，物业又缺乏处置依据。

事实上，早在去年，根据《深圳市人民政府2025年度立法工作计划》，《深圳市机动车停车条例》等已列入立法计划，旨在从法律层面明确认定标准与处置流程。此次《管理办法》公开征求意见后，管理细节进一步明确，有车主坦言：“以前可以赖着不管，现在罚款和影响征信双管齐下，不得不怕。”这也意味着，以往靠“躺平”霸位的“僵尸车”，即将迎来整治清理。

停车问题的另一面，是普通车主的停车焦虑。



罗湖某小区内停放的“僵尸车”。

据了解，在推动立法管理的同时，深圳近期优化调整违停严管路范围，持续提升违停成本，路边长期占位的“僵尸车”随之明显减少。但路边违规停车被严格管控后，给部分车主尤其是外地牌车主也带来了新的停车难题。

部分非粤B牌小汽车在工作日早晚高峰全市禁行，这类车主既无法在高峰期上路行驶，又面临中心城区停车贵、停车难的现实压力。过去，不少人只能把车停在免费路边、城中村角落等非合规区域，车辆长期“停而不用”，既不敢随意挪动，又找不到合规低价的停放场所，久而久之就成了市民眼里的“僵尸车”，也是车主无奈之下的被动选择。

“治理‘僵尸车’需要疏堵结合，既要强化执法清理，也要为有长期停车需求的车主提供合规、低成本的停放方案，才能从根源上减少‘僵尸车’滋生。”对此，深圳市人大代表陈晓云分析指出。

“长停月卡”等新模式盘活“冷门”停车位

事实上，近年来，为解决“停车难”，深圳市交通运输局会同相关部门，大力推广潮汐停车模式，鼓励办公写字楼、商超、园区等停车场在夜间、非工作日等空闲时段推出“月卡”“次卡”等停车优惠套餐，盘活停车场空闲时段的车位资源。截至2025年底，全市潮汐车位已增至20.7万个。

记者采访了解到，近期，针对外地车主、长期停车车主的核心诉求，由深圳市公安局交通管理局指导、深圳市停车行业协会牵头建设，上线“深i停”惠民停车平台，推出颠覆传统计费模式的“长停月卡”模式，深圳多家停车平台已入驻“深i停”。

“我们通过AI分析全市车场数据，精准识别出那些位置合理、安全有保障但日常空置的停车场——写字楼的夜间空位、商场的闲置车位、交通枢纽周边的富余资源，然后打包成‘长停月卡’。”捷停车相关负责人向记者介绍，该平台目前办理“长停月卡”的外地牌车主已超8000人，“长停月卡”价格是常规月卡的5—8折，很多低至200元，覆盖深圳各个区域。

跨城通勤车主王先生就是受益者之一。“我是粤S牌，在深圳上班，高峰期不能开，之前一直把车停在小区外面，时间一长自己都觉得快变成‘僵尸车’了。”他通过平台，在离家3公里、近地铁的停车场找到了一个“长停月卡”，月费230元。“比临停便宜多了，而且合法合规，不用怕贴条。”

“‘僵尸车’不仅加剧市民停车难，还影响城市市容。”陈晓云表示，治理需要政府、物业、市民多方协同——立法清障、开放共享、数字撮合，让每一个停车位都能发挥应有作用，也让长期闲置车辆找到合适的归宿。

深圳已进入强对流天气多发期

强对流虽持续时间短，但破坏力强，广大市民应做好安全防范

记者从深圳市气象台了解到，广东省已进入强对流强降雨多发季节，近日出现多轮强雷雨大风天气，最大阵风11级至12级，并伴有冰雹和短时强降水。

强对流天气破坏力强

最新天气预报显示，受冷空气交汇影响，未来一周我市天气不稳定，具体预报为：

4月1日，阴天有雷阵雨，并伴有8级或以上雷暴大风和短时强降水。4月2日至3日阴天间多云，有(雷)阵雨。展望4日至6日(清明假期)降雨频繁，伴有强对流天气，暴雨风险高。

什么是强对流天气？气象专家介绍，强对流天气是空气强烈的垂直运动导致的强烈对流性天气。大体可归纳为短时强降水、雷暴大风、冰雹、龙卷风四类，并具有如下特点：

“急性子”：持续时间短，有明显突发性，生命史通常只有一小时到十几小时，较短的仅有几分钟至一小时，经常“说来就来”；局地性强，属于中小尺度天气系统，水平尺度一般小于200公里，有的仅有几公里；要素变化强，短时间内会突然风力增大、降水

增强、气温变化明显等。

“暴脾气”：带来电闪雷鸣、大风暴雨等恶劣天气，常导致房屋倒塌、庄稼、树木受到摧残，通信、交通设备受损，甚至造成人员伤亡。

破坏力强：强对流虽持续时间短，但破坏力不容小觑，其产生的灾害大体上可归纳为风害、涝害、雹害，往往几种灾害同时出现。

发生季节早、结束迟：强对流天气在各地出现时间不同，多在春、夏、秋三季发生，夏季最多。

气象专家表示，强对流天气的预报是世界性难题。这是因为强对流天气生成突然，迅速增强，难被常规气象观测网捕捉，很难提前好几天对其进行精准到较小范围的预测。我国已建立强对流天气短时临近预报系统，推动监测预报服务体系建设，正努力探索攻克这一世界性难题。

未来一周雷雨频繁

市应急管理局、市气象台提醒广大市民，目前我市已经进入强对流天气多发期，未来一周雷雨频繁，请做好安全防范措施。

市民在步行外出时不要贸然涉水前行，注意观察，可贴近建筑物行走，警惕井盖、下水道等，避开路面漩涡区域，谨防发生坠落事故；注意远离广告牌、大树、危旧建筑等区域；注意防御强降水导致的山洪和泥石流、山体滑坡等地质灾害和城乡积涝。

雷雨影响期间伴有短时大风，注意妥善安置临窗和阳台物品，谨防高空坠物；遭遇雷暴天气时，市民应远离制高点，严禁在山顶或高压地带停留，不要靠近高压变电室、高压电线和孤立的高楼、电线杆等。同时，雷暴天气下尽量不要接打电话，更应避免在室外使用金属工具。

值得注意的是，市民尤其不要在雷雨天气洗澡，严禁使用与太阳能热水器相连的取水装置，不要靠近金属窗户，如遇停电跳闸，也不要靠近触家中配电箱。滨海旅游、海上作业和户外高空活动注意防风。

强对流天气尺度小、强度强、天气剧烈、致灾风险高，预报预警难度大，请密切留意最新预警预报信息。

(本版内容据深圳特区报)